

Die Krankheitslast der saisonalen Influenza im Überblick

Die Krankheitslast der saisonalen Influenza wird generell unterschätzt. Die folgenden Daten des Robert-Koch-Instituts zeigen am Beispiel der Grippezeiten 2017/18 bis 2020/21 die Krankheitslast von schweren und leicht verlaufenden Grippezeiten.

Tabelle 1: Überblick Grippezeiten 2017 - 2021

	Grippezeit 2017/18 ¹	Grippezeit 2018/19 ²	Grippezeit 2019/20 ³	Grippezeit 2020/21 ⁴
Laborbestätigte Fälle einer Influenza-Erkrankung	334.000	182.000	7.810	bislang 498
laborbestätigte Influenza-Todesfälle:	25.000	954	411	KW
Todesfälle bei +60-jährigen:	1.460	734	KW	KW
Retrospektive Exzess-Schätzung aus dem Folgejahr:	25.100	Bericht Ausstehend, kein Wert (KW)	KW	KW
Influenza-bedingte Arztbesuche:	9.000.000	3.800.000	4.200.000	bislang 500.000
Arbeitsunfähigkeiten und zusätzliche Pflegebedürftigkeiten:	5.300.000	2.300.000	2.300.000	KW
Hospitalisierung mit nachgewiesener Influenza-Erkrankung:	60.000	40.000	18.000	bislang 1

Erhebungen des Robert-Koch-Institutes (RKI), zitiert in:

¹ Bericht zur Epidemiologie der Influenza in Deutschland Saison 2017/18:

<https://influenza.rki.de/Saisonberichte/2017.pdf> (Letzter Aufruf: 23.03.20)

² Bericht zur Epidemiologie der Influenza in Deutschland Saison 2018/19:

<https://influenza.rki.de/Saisonberichte/2018.pdf> (Letzter Aufruf: 23.03.20)

³ Erhebungen des RKI, zitiert in:

- Bericht zur Epidemiologie der Influenza in Deutschland Saison 2019/20:

https://edoc.rki.de/bitstream/handle/176904/6253/RKI_Influenzabericht_2018-19.pdf?sequence=1&isAllowed=y (Letzter Aufruf: 12.04.21)

- Epidemiologisches Bulletin 16/2020:

https://www.rki.de/DE/Content/Infekt/EpidBull/Archiv/2020/Ausgaben/16_20.pdf?blob=publicationFile (Letzter Aufruf 12.04.21)

⁴ Erhebungen des RKI, zitiert in:

- Influenza Wochenbericht_Kalenderwoche 13/2019

https://influenza.rki.de/Wochenberichte/2019_2020/2020-13.pdf (Letzter Aufruf 29.04.21)

- Influenza Wochenbericht_Kalenderwoche 13/2020

https://influenza.rki.de/Wochenberichte/2020_2021/2021-13.pdf (Letzter Aufruf 29.04.21)

- Influenza Wochenbericht_Kalenderwoche 13/2021

https://influenza.rki.de/Wochenberichte/2018_2019/2019-13.pdf (Letzter Aufruf 29.04.21)

Volkswirtschaftlicher Schaden durch schwere Grippewellen:

- 700 Millionen bis 3 Milliarden Euro
 - Indirekte Kosten durch Krankheitsausfälle und Arbeitsunfähigkeiten
 - Exklusive direkte Kosten (Ärzte, Medikamente, Krankenhausaufenthalte)
- Saisonbeispiel 2014/15: Schaden 2,2 Milliarden Euro⁵

Abbildung 1: Grippesaisons 2017 - 2021⁶

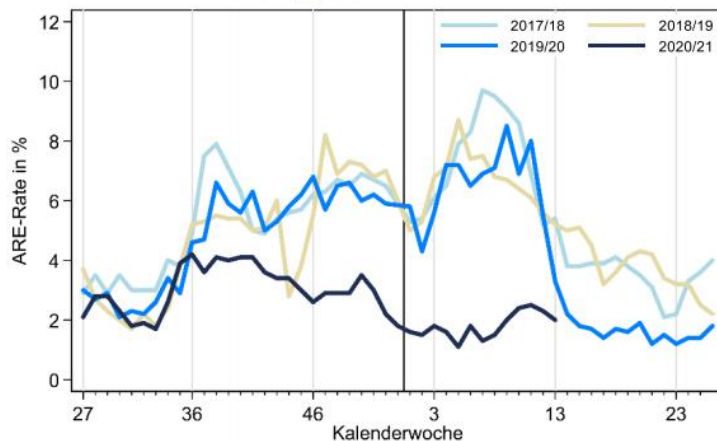


Abb. 1: Vergleich der für die Bevölkerung in Deutschland geschätzten ARE-Raten (Akute Atemwegserkrankungen) in % in den Saisons 2017/18 bis 2020/21, 13. KW 2021. Der schwarze, senkrechte Strich markiert den Jahreswechsel.

Abbildung 2: Betroffene Altersgruppen

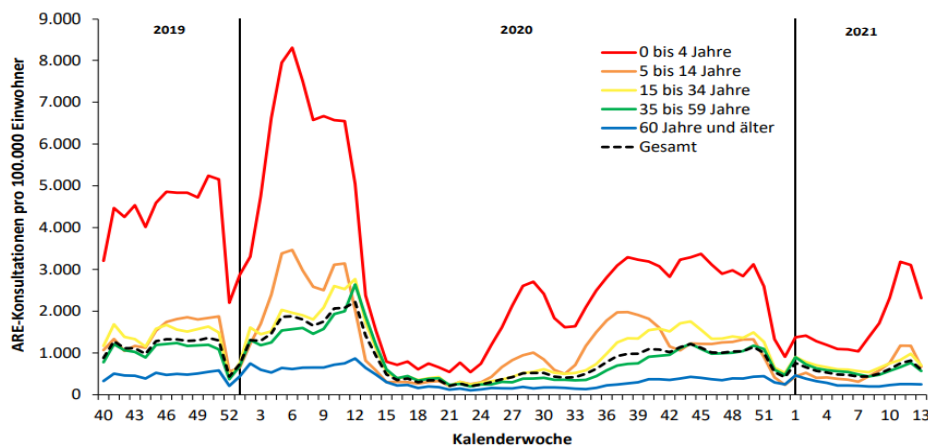


Abb. 2: Werte der Konsultationsinzidenzen von der 40. KW 2019 bis zur 13. KW 2021 in fünf Altersgruppen und gesamt in Deutschland pro 100.000 Einwohner in der jeweiligen Altersgruppe. Der senkrechte Strich markiert die 1. KW des Jahres.

⁵ Erhebung des RWI – Leibniz Institut für Wirtschaftsforschung, zitiert in:

- Die Welt (2015) <https://www.welt.de/wirtschaft/article138039867/Grippewelle-kostet-deutsche-Wirtschaft-2-2-Milliarden.html> (Letzter Aufruf 12.04.21)
- Die Wirtschaftswoche (2015): <https://www.wiwo.de/technologie/forschung/grippewelle-influenza-kostet-deutschland-milliarden/11455676.html> (Letzter Aufruf 12.04.21)

⁶ Erhebungen des RKI, zitiert in:

- RKI (2021) „Influenza Wochenbericht 13 KW, 2021“ Online: [2021-13.pdf \(rki.de\)](https://www.rki.de/DE/Content/InfAZ/2021/13/Influenza_WB_2021_13.pdf?__blob=publicationFile) (Letzter Aufruf 29.04.21)